

伝統芸能の祭典

新・秋田の行事

in おおだて 2016

秋田の伝統芸能が

大館に集う二日間



10/29_土 30_日

会場

大館樹海ドーム

秋田県大館市上代野字稲荷台1-1

※ご来場の際は公共交通機関をご利用ください。

入場 無料

開場時間：29日11:30～ / 30日9:30～

Facebook

新・秋田の行事

ホームページ

<https://www.shinakitanoogyoji.jp/>

主催

新・秋田の行事実行委員会、
秋田県、大館市



文化庁

平成28年度文化庁
文化芸術による地域活性化・
国際発信推進事業



同時開催

肉×博
NIKUKU×博



伝統芸能の祭典

新・秋田の行事

in おおだて2016

秋田の伝統芸能が大館に集う2日間

全国最多の17の国指定重要無形民俗文化財を有する秋田県を代表する伝統芸能や祭りを一堂に会し、秋田でしか味わうことのできない新たな伝統芸能の祭典を開催します。秋田県内各地のお祭りの山車などを集めた伝統芸能公演をはじめ、伝統芸能・伝統工芸品体験コーナー、ご当地グルメコーナーなど盛りだくさんの内容です。また、会場外では「肉の博覧会inおおだて」を同時開催します。

同時開催 **肉×博**
NIKUKUWA博覧会

「肉の博覧会inおおだて」は、大館特産の「比内地鶏」や「大館さくら豚」のほか、「秋田牛」「馬肉」など、県内外の肉料理が大集合する食のイベントです。

日程	お祭り広場	民俗芸能館〈米代〉	民俗芸能館〈大文字〉
29日 ^土	<ul style="list-style-type: none"> ●オープニングアクト 大館ばやし (大館市) 12:00~12:10 ●開会セレモニー 12:15~12:30 ●花輪祭の屋台行事 (鹿角市) 12:30~13:00 ●秋田の竿燈 (秋田市) 14:00~14:20 ●西馬音内の盆踊 (羽後町) 15:00~15:20 ●土崎神明社祭の曳山行事 (秋田市) 16:10~16:40 ●大館神明社例祭の曳山車行事 (大館市) 17:10~17:40 ●祭り囃子の共演 18:00~18:40 	<ul style="list-style-type: none"> ●綴子の太太鼓 (北秋田市) 13:10~13:35 ●秋田万歳 (秋田市) 13:40~14:00 ●八沢木獅子舞 (横手市) 14:20~14:35 ●飾山囃子 (仙北市) 角館高校 14:40~15:00 ●今別の荒馬 (青森県今別町) 15:20~15:30 ●山内番楽 (五城目町) 15:40~16:05 	<ul style="list-style-type: none"> ●第38回県民俗芸能大会 <ol style="list-style-type: none"> ①比立内獅子踊り (北秋田市) 13:15~13:35 ②からめ節金山踊り (鹿角市) 13:40~14:00 ③小山田ささら (仙北市) 14:20~14:40 ④カラカンズ (大館市) 14:45~15:00 ⑤亀田大神楽 (由利本荘市) 15:30~15:50 ⑥粕田酒こし舞 (大館市) 15:55~16:10 ●本海獅子舞番楽 (由利本荘市) 16:40~17:10
	30日 ^日	<ul style="list-style-type: none"> ●土崎神明社祭の曳山行事 (秋田市) 10:10~10:40 ●威鴻傳藝雲仙藝術團 (台湾) 12:00~12:30 ●男鹿なまはげ太鼓 (男鹿市) 男鹿海洋高校 13:40~13:55 ●毛馬内の盆踊 (鹿角市) 14:00~14:20 ●秋田の竿燈 (秋田市) 15:10~15:30 ●花輪祭の屋台行事 (鹿角市) 16:00~16:30 ●大館神明社例祭の曳山車行事 (大館市) 16:45~17:15 	<ul style="list-style-type: none"> ●本海獅子舞番楽 (由利本荘市) 11:30~12:00 ●酋長文化村歌舞劇團 (台湾) 12:30~13:00 ●根子番楽 (北秋田市) 13:10~13:40 ●願人踊 (八郎潟町) 14:20~14:40 ●白岩ささら (仙北市) 14:45~15:05

大館の花火 18:00~18:30

アクセス ※ご来場の際は公共交通機関をご利用ください。

会場：大館樹海ドーム 秋田県大館市 上代野字稻荷台1-1

会場行き無料シャトルバス (各日10分~20分間隔で運行)

ハチ公シャトル ①JR大館駅⇨ホテルルートイン大館駅前横⇨②大館樹海ドーム

29日^土 始発① 10:30 (最終17:30) / 最終② 19:30

30日^日 始発① 9:30 (最終17:30) / 最終② 19:00

樹海シャトル ③イオンスーパーセンター大館店⇨④大館樹海ドーム

29日^土 始発③ 10:45 (最終17:45) 最終④ 19:30

30日^日 始発③ 9:45 (最終17:45) 最終④ 19:00

※29日・30日17:00以降は30分間隔で運行

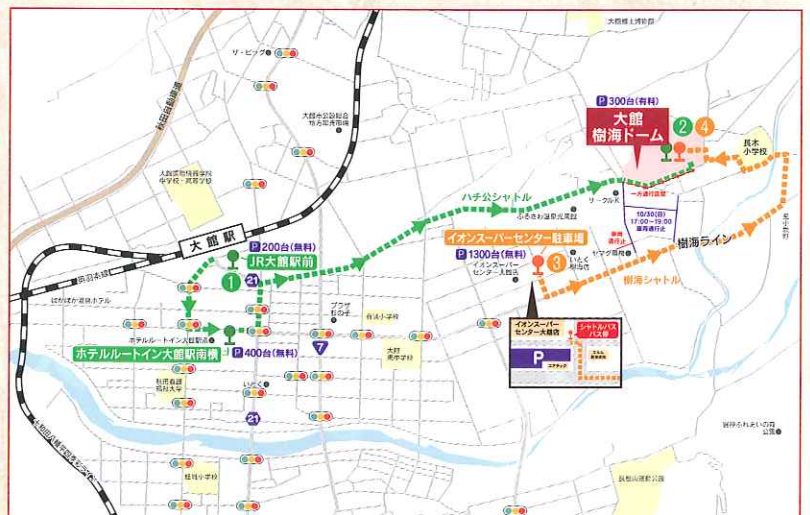
【快速】新・秋田の行事号 (全車自由席)

10/29^土~30^日の2日間限定運行!

【下り】秋田発 9:35 ▶大館着 11:11

【上り】大館発 16:02 ▶秋田着 17:42

途中停車駅：土崎・追分・大久保・八郎潟・森岳・東能代・二ツ井・鷹ノ巣・早口



お問い合わせ

秋田県 文化振興課 TEL.018-860-1530 大館市 観光課 TEL.0186-43-7072