

集え肉食！



第二回

肉×博

NIKU×HAKU
肉の博覧会inおおだて

入場
無料

10/29 ± 30 日

会場 大館樹海ドーム 秋田県大館市 上代野字稻荷台1-1

同時
開催



伝統芸能の祭典
新・秋田の行事
in おおだて 2016



肉×博 実行委員会 TEL 0186-48-7400



公式ページ <http://tanpofes.com/nikuhaku2016/>

<https://www.facebook.com/nikufesodate/>

肉の博覧会 in おおだて

第二回の《肉×博》は、会場を大館樹海ドーム屋外に移して開催!

大館の特産物である美味し〜いお肉や、巷で人気の肉料理を多数集めてお待ちしております!

今年は「新・秋田の行事inおおだて2016」も同時開催! 盛りだくさんの2日間をお楽しみください。

多彩なお肉たちが大集合!

食べるべき!
大館の
美味しいお肉!

比内地鶏

馬肉

大館
さくら豚

秋田牛

牛肉まぜそば

秋田由利牛串焼

牛串カルビ焼

厚切り牛タン焼

秋田牛揚ピッツァ

ケバブ

能代豚なんこつ

桃豚ぶたんぼ

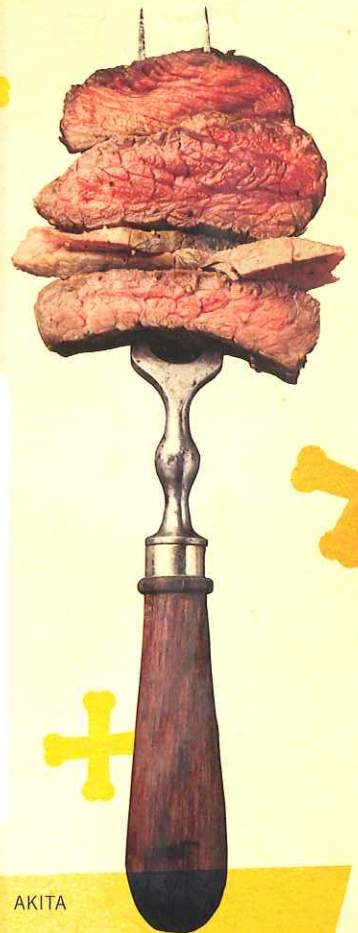
肉にぼし中華そば

豚なんこつバーガー

杜仲豚串焼き

熊肉の煮込

※これは一例です。他にもたくさんご用意しています!



秋田×大館食べくらベセット BBQ

リッチなブランド肉を
BBQコーナーで焼いてどうぞ!
売り切れ必至の目玉企画!

秋田牛・大館さくら豚・大館の馬肉・野菜



場所 BBQコーナー前の総合案内所

3,000YEN

SPECIAL
EVENT

日本バーベキュー協会 AKITA
BBQ協会 協賛事業

スマートBBQ 体験コース

日本バーベキュー協会が提案する
ワンランク上のバーベキューが体験できる!
おしゃれなBBQ、学んじゃおう!

要予約

日時 10月29日(土)30日(日)両日
12:00開始

場所 パークセンター前

参加費 大人/2,000円 子供/1,000円

各日
10名

《コース》
ペッパーステーキ/コーラリブ/ピーロンポウ
ジューシイタケ/マシュマロプール

お申込み・お問合せ

本場大館きりたんぼまつり実行委員会

TEL/0186-43-3111 MAIL/kiritanpo@pony.ocn.ne.jp

SPECIAL
EVENT

お肉の種類を当てて景品をゲットしよう! 肉当てコンテスト

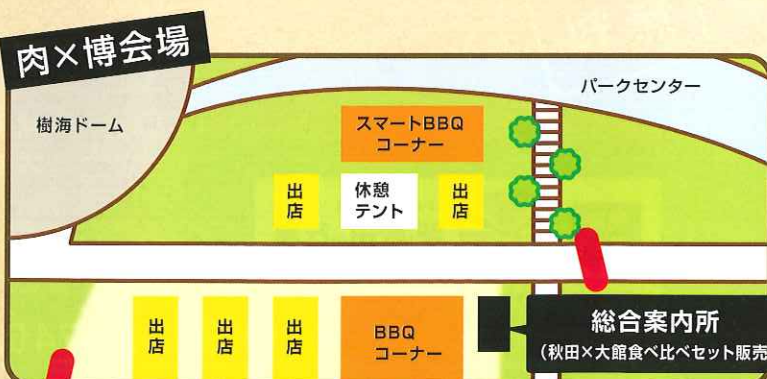
君はすべてわかるかな? 牛や豚はもちろん、
食べたことのない変わりダネもあるかも??

参加費
無料

日時 10月29日(土)30日(日)両日
14:00開始

場所 BBQコーナー前の総合案内所

各日先着
20名

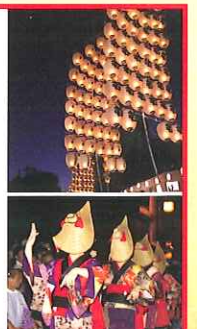


同時開催



伝統芸能の祭典
新・秋田の行事
in おおだて 2016

東北三大祭りの「秋田の竿灯」や日本三大祭りの西馬音内の盆踊りなど秋田を代表する伝統芸能が一同にかいする、ここでしか味わえない新しい伝統芸能の祭典です。



※大館樹海ドーム周辺はイベント期間中、一方通行になります。 ※駐車場(有料)に限りがございます。シャトルバスをご利用下さい。